

IL NUOVO PEI

**DECRETO INTERMINISTERIALE N.182
DEL 29 DICEMBRE 2020**



CHE COS'È IL P.E.I.



Il P.E.I. « esplicita le modalità di sostegno didattico, [...], le modalità di verifica, i criteri di valutazione, [...] la valutazione in relazione alla programmazione individualizzata»

Art.7, comma 2 lettera d) del DLgs 66/2017, modificato dal DLgs 96/2019

Il P.E.I. è il manuale/documento dove viene descritto cosa si fa a scuola e come lo si fa

COME SI COSTRUISCE IL P.E.I.

- Il P.E.I. si «costruisce» basandosi sulle indicazioni date dall' U.V.M. (Unità Valutativa Multidimensionale) che è un equipe di specialisti dell' A.s.l.
- Redige quindi il P.F. (Profilo di Funzionamento) su base I.C.F. (Classificazione internazionale del Funzionamento)

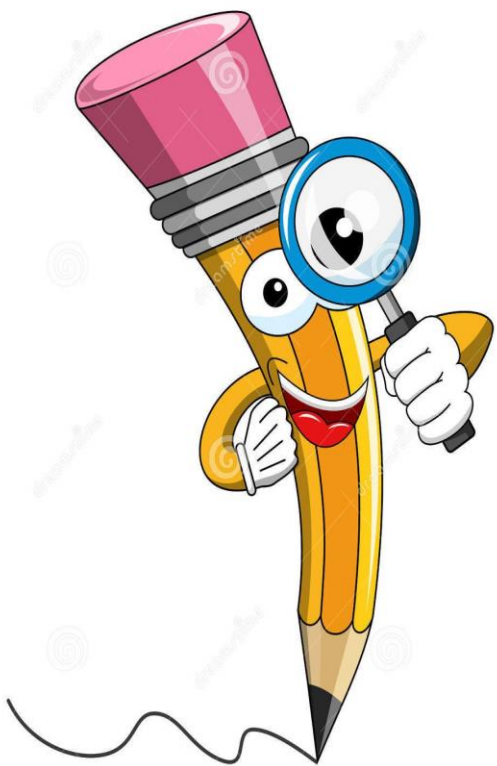


PERCHÉ PARLIAMO DI P.E.I. OGGI?

IL 29 Dicembre 2020 con il Decreto Interministeriale n° 182 si espone il nuovo modello di P.E.I.

Novità:

- La stesura è di responsabilità della Scuola
- Modello Unico Nazionale
- Diverso per ogni ordine di Scuola
- Quadro informativo per la famiglia
- Introduzione di Barriere e Facilitatori
- Sezione per competenze trasversali e Orientamento
- *Corresponsabilità* (Uno spazio dedicato per ogni disciplina)
- *Delineate tempistiche di stesura*



G.L.O. (Gruppo di Lavoro Operativo)

- ❑ elabora e approva il PEI (articoli 2 e 3 del DM 182/2020)
- ❑ verifica il processo d'inclusione
- ❑ propone la quantificazione delle ore di sostegno e delle altre risorse
- ❑ La sua composizione è stabilita dal Dirigente Scolastico



IL G.L.O. è composto da:

- Dirigente Scolastico
- Tutti i Docenti del Consiglio di Classe
- Il Referente per l'Inclusione Scolastica
- L'assistente all'autonomia ed alla comunicazione
- I genitori
- L'alunno stesso
- Un rappresentante dell' U.V.M.

Altri membri che possono partecipare

- Un professionista privato scelto dalla famiglia
- Altri professionisti che operano in modo continuativo nella scuola con compiti medico, psico-pedagogici e di orientamento
- I collaboratori scolastici che coadiuvano nell'assistenza di base (O.S.S.)

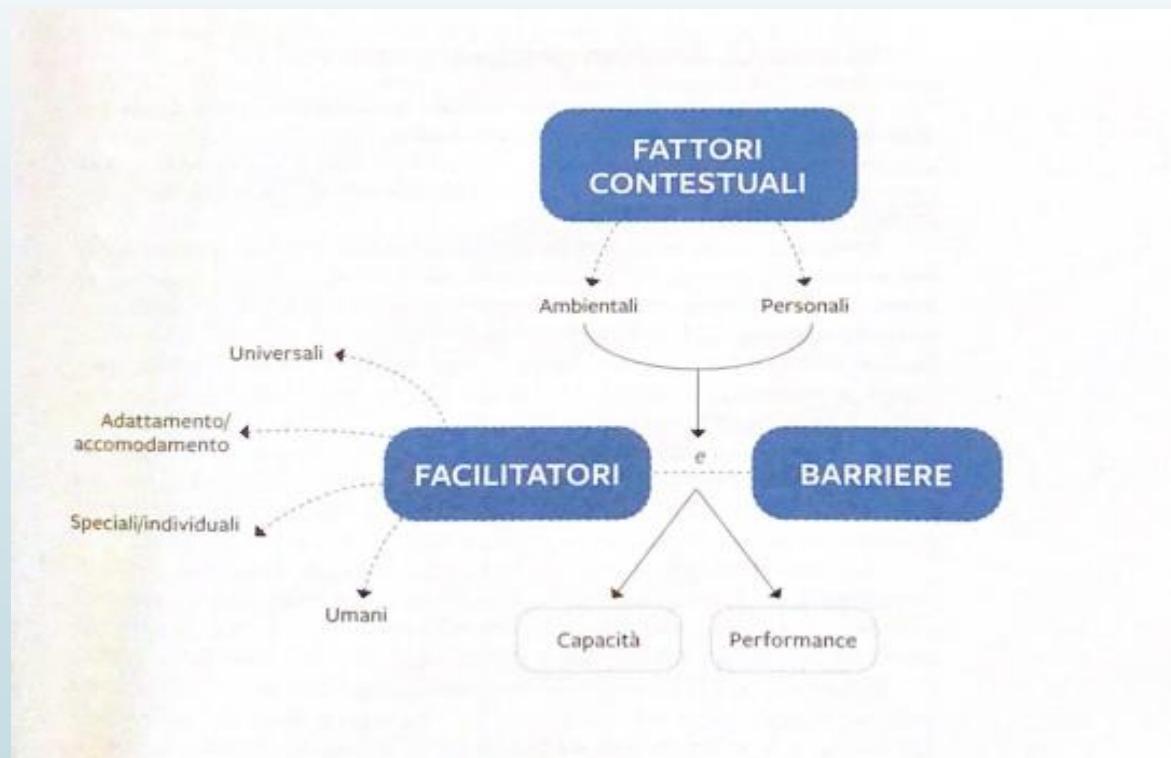
Si riunisce almeno tre volte l'anno



- Il primo incontro entro il 31 ottobre per la stesura e l'approvazione del P.E.I.
- Di verifica intermedia a metà anno scolastico
- Verifica finale, entro fine giugno

BARRIERE E FACILITATORI

Questa parte del P.E.I. è dedicata alla riflessione del contesto
I fattori contestuali possono essere di tipo ambientale o personale



il nuovo PEI in
prospettiva bio-
psico-sociale
ed ecologica
Di Dario Ianes,
Sofia
Cramerotti e
Flavio Fogarolo

COSA SI OSSERVA NEL CONTESTO?

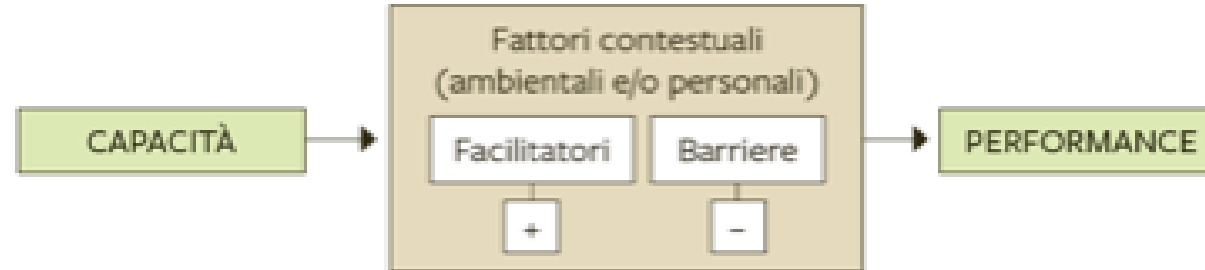
FATTORE AMBIENTALE

- FISICO
- SOCIALE
- ATTEGGIAMENTI

FATTORE PERSONALE

- INDIVIDUALE
- UNIVERSALE

ESEMPIO:



CAPACITÀ	FACILITATORI	PERFORMANCE
<ul style="list-style-type: none"> • Capacità articolatorie verbali non presenti • Linguaggio espressivo assente • Capacità nulla 	<ul style="list-style-type: none"> • Tavola di comunicazione con simboli • Persona in grado di decodificare i simboli 	<ul style="list-style-type: none"> • Performance comunicativa espressiva adeguata sui bisogni base

CAPACITÀ	BARRIERE	PERFORMANCE
<ul style="list-style-type: none"> • Capacità verbali buone • Linguaggio espressivo adeguato • Buone capacità 	<ul style="list-style-type: none"> • Fattore contestuale personale negativo: forte ansia sociale in presenza di estranei 	<ul style="list-style-type: none"> • Performance comunicativa espressiva deficitaria sul versante della partecipazione sociale con estranei o persone poco familiari

il nuovo PEI in prospettiva bio-psico-sociale ed ecologica
 Di Dario Ianes,
 Sofia Cramerotti e
 Flavio Fogarolo

P.E.I. Provvisorio

- Redatto in via provvisoria per l'a.s. successivo
- Riservato agli alunni che entrano a scuola per la prima volta o che ricevono la certificazione di disabilità in corso d'anno.
- Va redatto entro il 30 Giugno
- Il G.L.O. che lo redige viene nominato dal Dirigente Scolastico
- Le sezioni sono compilate in modo parziale

ASSEGNAZIONE DELLE ORE DI SOSTEGNO

É compito del G.L.O.

**In base ad un Profilo Funzionale bio-
psico-sociale e alle reali necessità
dello studente.**

STRUTTURA E PRESENTAZIONE DEI MODELLI P.E.I.

- INFANZIA
- PRIMARIA
- SECONDARIA DI PRIMO GRADO
- SECONDARIA DI SECONDO GRADO

<https://d.docs.live.net/843e63f34ae377a3/Desktop/NUOVO%20PEI/moduli%20pei.pptx>

ESONERO

- L'eventuale esonero riguarda gli alunni della scuola Primaria e Secondaria (non ha ragione d'essere nella scuola d'infanzia)
- Se in una disciplina si individua anche un solo obiettivo, non c'è l'esonero
- Si dovranno rendere accessibili tutte le materie per poter permettere di acquisire conoscenze in base alle capacità dello studente, quindi l'esonero deve essere una scelta eccezionale
- L'esonero è deciso dal Consiglio di Classe e si dovrà indicare quali attività alternative verranno proposte in quelle ore, nonché come verranno organizzate e valutate. (linee guida)

Sportelli Autismo



Ultimo aggiornamento: 27.11.2020

Presentazione generale

La rete "Sportelli Autismo" presente nel territorio della Regione Veneto offre un

■ <https://www.istruzione.it/inclusione-e-nuovo-pei/index.html>

■ <https://istruzioneveneto.gov.it/aree-tematiche/bisogni-educativi-speciali/sportelli-autismo>

Ministero dell'Istruzione

Inclusione e nuovo PEI

Seguici su: [social media icons]

Il Decreto interministeriale Documenti di accompagnamento Attività di formazione FAQ

Inclusione e nuovo PEI

I nuovi modelli di PEI e le modalità di assegnazione delle misure di sostegno

Con il decreto interministeriale 29 dicembre 2020, n. 182 sono definite le nuove modalità per l'assegnazione delle misure di sostegno, previste dal decreto legislativo 66/2017, e i modelli di piano educativo individualizzato (PEI), da adottare da parte delle istituzioni scolastiche.

L'adozione del nuovo strumento e delle correlate linee guida implica di tornare a riflettere sulle pratiche di inclusione e costituisce una guida per la loro eventuale revisione e miglioramento.

Il Decreto Documenti di Attività di formazi



PER L'ATTENZIONE!!!

Realizzato dal Gruppo Scuola CAV:

Ruggero Mason per Coordinamento Autismo Veneto

Monica Salvetti e Cristina Bosio per Ants

Virginia Centazzo e Nadia Bertoldi di Gruppo Autismo Belluno

Laura Zanotto, Cristina Dall'Oste e Suzana Stojanovic per Autismo Triveneto

Lara Pesce di «Famiglie e Abilità»

Cosetta Gastaldello per Viviautismo odv

Mariagrazia Ballarin ANGSA